

5分で
わかる!

今年度 覚えておくべきポイント

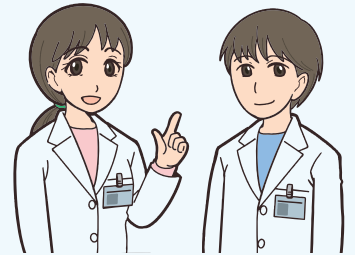
調剤報酬改定



「その2. 薬剤服用歴管理指導料はどのように変更された?」

今年度の調剤報酬改定では、かかりつけ薬剤師・薬局の推進を目的として、患者が同じ薬局に再来局した場合の薬剤服用歴管理指導料の点数が低くなる期間が6カ月から3カ月へと短縮され、所定点数が引き上げられました。また、新たに3つの加算が新設されました。

同一薬局の利用による薬剤の一元的な把握で期待される重複投薬や残薬の解消、かかりつけ薬剤師・薬局の浸透などはこれまで通りですが、昨年12月の中医協での議論では、再来局期間の半減により「薬剤服用歴管理指導料の点数が低くなる来局期間を短くした場合、1つの薬局を利用する効果」、「薬剤師との関係性の構築」といった期待が示されています。



薬剤服用歴管理指導料の考え方

薬剤服用歴管理指導料は上記の通り、点数の引き上げとあわせて、再来局期間の「原則6カ月以内」が「原則3カ月以内」と短縮されました。対象も、調剤基本料1だけでなく調剤基本料2、調剤基本料3にも拡大されました。また、薬局と医療機関が連携して残薬対策に取り組むことを推進する観点から、お薬手帳による医療機関への情報提供を推進する規定が要件に追加されました。さらに、医療機関等から薬局への連絡を円滑に行うため、患者が普段利用する薬局の名称をお薬手帳に記載するよう患者に促す規定が追加されました（令和3年3月31日までは経過措置期間）。

👍 ここがポイント!

同一薬局の利用推進や対物業務から対人業務への構造転換の観点から、再来局期間が短縮されました。新たに、お薬手帳を使った薬局と医療機関等の連携規定が追加されました。

薬剤服用歴管理指導料4(オンライン服薬指導)

外来患者に対する情報通信機器を使用した服薬指導の評価として、オンライン服薬指導の点数区分が新設されました（薬剤服用歴管理指導料4）。当該点数の業務は、患者への対面による薬剤情報提供・服薬指導を補完するという位置づけのもので、薬機法におけるオンライン服薬指導に係る施行規則（省令）および関係通知で示されたルールに則して実施しなければなりません。

👍 ここがポイント!

処方箋の備考欄には「オン診」と記載されます。当該点数を算定した場合、薬剤服用歴管理指導料の加算を算定することは認められません。薬機法が定める施行日、すなわち令和2年9月から算定できます。

特定薬剤管理指導加算2

がん患者に対する保険薬局での薬学管理の評価として新設されたのが、特定薬剤管理指導加算2です。従来の特別薬剤管理指導加算は同加算1に名称が変更されました。

医科点数表の連携充実加算に係る届出を行っている保険医療機関において抗悪性腫瘍薬が注射されており、かつ、化学療法のレジメンを文書で交付されている患者が対象です。当該患者に交付された処方箋により、抗悪性腫瘍薬や制吐薬などの薬剤を調剤した保険薬局が、患者のレジメンなどを確認して薬学的管理指導を行うとともに、調剤した薬剤や保険医療機関で注射された抗悪性腫瘍薬に関して、電話などにより服用状況・副作用の有無などを患者または家族などに確認し、その内容を当該保険医療機関に情報提供した場合に算定できます。

👍 ここがポイント!

所定の施設基準を満たす必要があります。具体的には、保険薬剤師として5年以上の経験、患者のプライバシーへの配慮、麻薬小売業者の免許、保険医療機関が実施する化学療法の研修会に年1回以上参加していること（施設基準、研修会については、令和2年9月末まで経過措置期間）。



吸入薬指導加算

吸入薬指導加算は、喘息または慢性閉塞性肺疾患の患者について、吸入薬の治療効果の向上や副作用回避のため、吸入薬の使用方法に関する説明や練習用吸入器を用いた実技指導に対する評価として新設されました。

👍ここがポイント!

保険医療機関からの求め、または、患者・家族などからの求めに応じて医師の了解を得て、「アレルギー総合ガイドライン2019」などを参照して吸入指導を行うとともに、当該保険医療機関へ指導結果などの情報を文書で提供した場合、3カ月に1回に限り算定できます。

調剤後薬剤管理指導加算

保険薬局と保険医療機関の連携によるインスリンなどの糖尿病治療薬の適正使用の推進の観点から、調剤後の副作用の有無の確認や服薬指導に対する評価として、調剤後薬剤管理指導加算が新設されました。

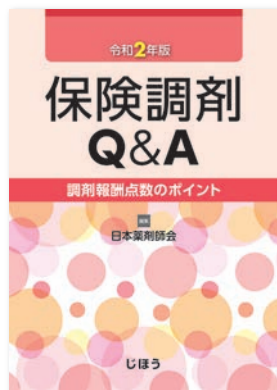
保険医療機関、患者・家族などからの求めに応じて医師の了解を得たうえで、新たにインスリン製剤等が処方された糖尿病患者について、調剤後に電話などにより、薬剤の使用状況や副作用の有無などを確認するなど、必要な薬学的管理指導を当該患者に行うとともに、当該保険医療機関へ文書により情報提供した場合に算定できます。

👍ここがポイント!

算定にあたっては、地域支援体制加算に係る届出を行っている保険薬局であることが必要です。

令和
2年版

薬局・薬剤師業務の必携書!!



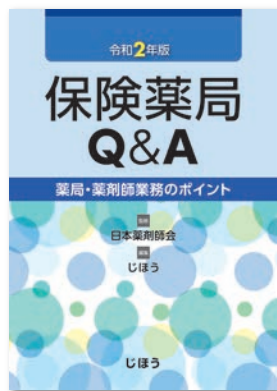
保険調剤 Q&A

2020年
6月刊
予定

調剤報酬点数のポイント

調剤報酬上の解釈と算定の仕方についての疑問を解消する定番書籍。
薬局業務の必携書です!

日本薬剤師会 / 編
定価(本体2,600円+税) / A5判 / 約340頁 / ISBN:978-4-8407-5288-6



保険薬局 Q&A

2020年
7月刊
予定

薬局・薬剤師業務のポイント

処方箋の受付、疑義照会など、日々の薬局・薬剤師業務で生じる
疑問を解消する1冊!

日本薬剤師会 / 監
じほう / 編
定価(本体2,300円+税) / A5判 / 約270頁 / ISBN:978-4-8407-5289-3